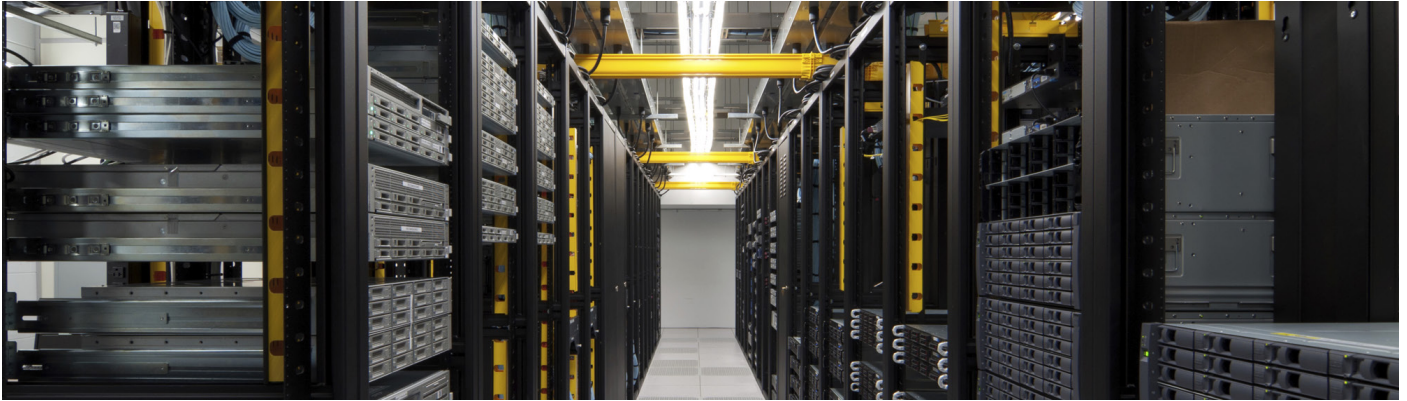


Unified Monitoring



PROAKTIVES IT-MONITORING

op5 Monitor ist ein einfaches, effektives und zuverlässiges Werkzeug zum zentralen Monitoring der gesamten IT-Umgebung, von der Hardware und Netzwerkinfrastruktur über Softwarekomponenten bis hin zu virtuellen und Cloud-basierten Diensten. Damit ist op5 Monitor die Lösung der Wahl für umfassende Netzwerüberwachung und Systemmanagement.

VON DER KOMPONENTE ZUM IT-SERVICE

IT-Services sind komplexe Zusammenschlüsse aus einer Vielzahl von Diensten, Systemen und Applikationen mit unterschiedlichen Abhängigkeiten untereinander. Mit op5 Monitor bilden Sie diese Abhängigkeiten ab, realisieren End-to-End Monitoring und erstellen aussagekräftige Reports über SLA-Einhaltung und Verfügbarkeit Ihrer unternehmenskritischen IT-Services.



UNIFIED MONITORING

Erfahrungsgemäß sind in heutigen IT-Umgebungen zwischen fünf und sieben verschiedene Managementtools für unterschiedliche Silos innerhalb der Infrastruktur in Verwendung, wie z. B. Virtualisierung, Netzwerk und Datenbanken. Diese Management-Lösungen enthalten zwar oftmals auch ein Basismonitoring, jedoch fehlt die Silo-übergreifende Übersicht über den Gesamtzustand der IT-Umgebung. op5 Monitor bietet als Unified Monitoring Lösung den Überblick über alle IT-Silos und somit umfassende Kontrolle über die gesamte Infrastruktur bis hin zu Business Applikationen.

VISUALISIEREN, MESSEN UND MANAGEN

Durch die Abbildung von Infrastruktur, Applikationen und Datenfluss in op5 Monitor bekommen Sie einen umfassenden und leicht verständlichen Überblick über Ihre IT-Umgebung. Im Falle einer Störung in Ihrem Netzwerk hilft op5 Monitor Ihnen die Fehlerursache schnell zu lokalisieren und dadurch größere Schäden abzuwenden. Gleichzeitig hilft op5 Monitor dabei, Trends zu erkennen und vorausschauend notwendige Investitionen zu planen.



SKALIERBARKEIT

op5 Monitor erlaubt es mit einer kompakten Monitoringlösung zu starten, die sich flexibel dem Wachstum des Unternehmens und dessen IT-Struktur anpasst. Die intuitive grafische Benutzeroberfläche ermöglicht es, die Lösung auf individuelle Anforderungen und Bedürfnisse auszurichten. Übersichtliche Dashboards ermöglichen personalisierte Ansichten und verbessern die Visualisierung umgebungsspezifischer Monitoring Daten. Die intelligenten Such- und Filterfunktionen in op5 Monitor vereinfachen das Sortieren und Auffinden der relevanten Informationen in großen Mengen gesammelter Daten.

op5 Monitor skaliert vom kleinen Büro mit wenigen zu überwachenden IT-Komponenten bis hin zur weltweit aufgestellten IT-Struktur mit mehreren Standorten und zehntausenden Devices. Die Möglichkeit, aus mehreren dezentral platzierten Instanzen von op5 Monitor eine zentral gesteuerte einheitliche Monitoringumgebung aufzubauen garantiert den vollen Überblick über große Netzwerke.

REDUNDANTES UND HOCHVERFÜGBARES MONITORING

Gravierende Netzwerkausfälle können auch das Monitoring-System betreffen. Ein redundantes, dezentrales Überwachungssystem mit zentralem Management ist daher notwendig, um Ausfallsicherheit zu gewährleisten und das Risiko eines Ausfalls zu minimieren.

APIS UND INTEGRATIONSMÖGLICHKEITEN

Um das IT-Monitoring System nicht als Insellösung zu betreiben, sondern die aus dem Monitoring resultierenden Daten im Unternehmen nutzbar zu machen, sind standardisierte Schnittstellen Pflicht. op5 Monitor ermöglicht vielfältige Integrationen der Monitoring-Suite in alle denkbaren Drittsysteme: vom IT Service Management über die CMDB bis hin zum Ticketsystem.

EINFACHE BENUTZUNG

Die op5 Monitoring Suite wurde mit dem Ziel entwickelt, Monitoring-Daten schnell auffindbar zu machen und übersichtlich darzustellen. Mit der benutzerfreundlichen Oberfläche von op5 Monitor können personalisierte Ansichten erzeugt werden. Per Drag-And-Drop können Widgets angepasst und kundenspezifische Daten optimal dargestellt werden.

PROFESSIONELLER PRODUKTSUPPORT

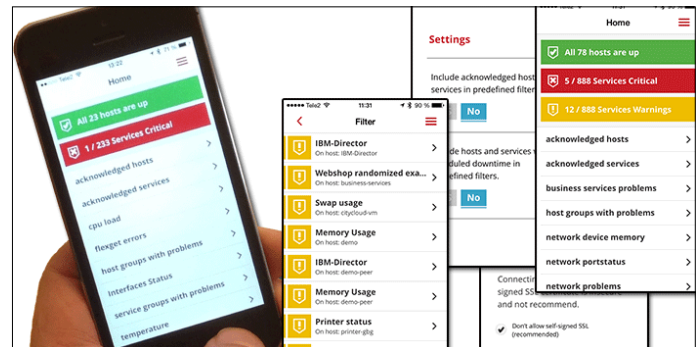
Service und Support ist in der Subskriptionsgebühr enthalten. Alle Versions-Upgrades sowie der komplette Systemsupport sind ebenfalls im Preis inbegriffen - bis hin zum 24-Stunden Austauschservice der Appliance. Durch dieses Modell sind die Betriebskosten für op5 Applikationen minimal und stets kalkulierbar.

URSACHENANALYSE MIT LOGS

Die Syslog-Komponente in op5 Monitor erlaubt die zentrale Verwaltung von Systemnachrichten. Mit op5 Monitor sammeln und analysieren Sie Logs von verschiedenen Gerätetypen wie Netzwerkgeräten und Appliances. Erstellen Sie Regeln, um bei Auftreten bestimmter Fehlermuster automatisch Alarme zu versenden und Reports zu erstellen.

MOBILE GERÄTE

Mobile Apps erlauben den Zugriff auf relevante Monitoring-Informationen zu jeder Zeit. Die op5 Mobile Apps bieten eine übersichtliche Darstellung und anpassbare Sichten. Die Apps sind im App Store und im Google Play Store verfügbar.



EFFIZIENTER EINSATZ IHRER RESSOURCEN

op5 Monitor macht Ihren IT-Betrieb effizienter und sicherer. Ihre gesamte Infrastruktur wird übersichtlich in einem Tool abgebildet. Im Fehlerfall erhalten Sie automatisch Alarme, umfangreiche Reports unterstützen Sie dabei, Verfügbarkeiten und SLAs nachzuweisen. Dadurch ermöglicht die op5 Monitoring Suite es Ihnen, interne Ressourcen effizienter einzusetzen.

Sie können die Informationen aus op5 Monitor verwenden, um Fehler gezielt zu analysieren und zu beheben. Proaktives IT-Management ist eine wichtige Voraussetzung, um IT-Services auf hohem Qualitätsniveau anbieten zu können.

op5 Monitor wird in zwei Varianten angeboten: op5 Monitor Pro und op5 Monitor Enterprise Plus mit erweitertem Funktionsumfang.

ÜBER OP5

op5 wurde 2004 in Stockholm/Schweden gegründet. Das Unternehmen entwickelt skalierbare, leicht zu implementierende IT-Monitoring Lösungen die in kleinen Unternehmen mit wenigen Devices bis hin zu großen global aufgestellten IT-Umgebungen Anwendung finden. Seit der Gründung hat op5 bereits mehrere Auszeichnungen erhalten. Die deutsche Niederlassung befindet sich in München.

Web: www.op5.com, Twitter: @op5GmbH, @op5ab



op5 GmbH

FeringasträÙe 6, 85774 Unterföhring

Tel: +49 89 21551417-0 dach@op5.com